

开发区 6 站工控机与数采通信干扰处理方法

一、硬件需求



1. DC5V 1A 电源一个
2. 串口线一个（单公头即可）
3. 网线一根
4. USR-TCP232-302 一个

二、硬件连接

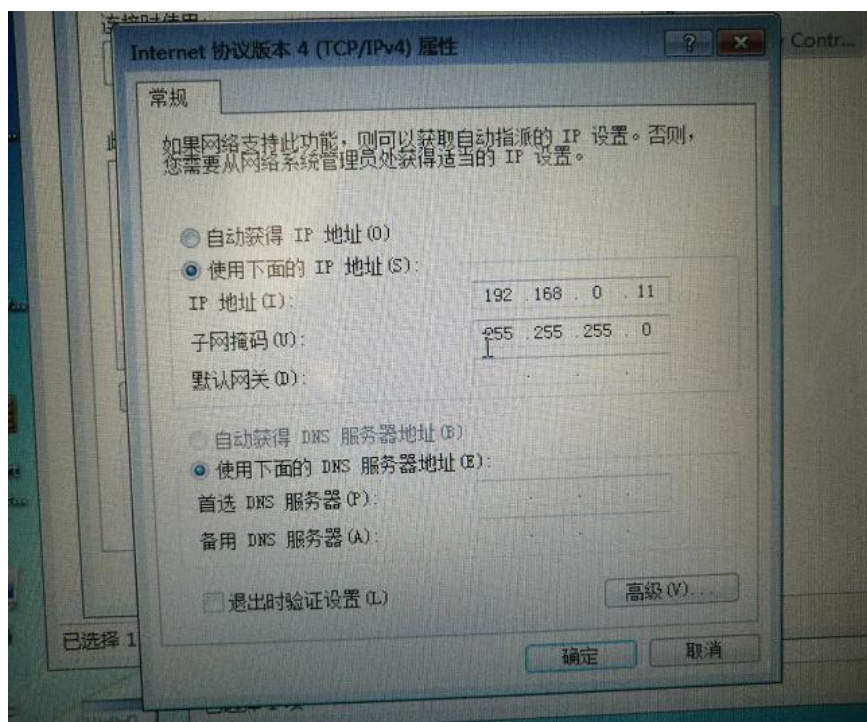


- 1、网线连接工控机网卡（需将工控机其余网卡禁用）与 USRTCP232-302；
- 2、USRTCP232-302 通过公头串口线与数采连接，采取交叉线模式，3、2、5 线序连接数采。

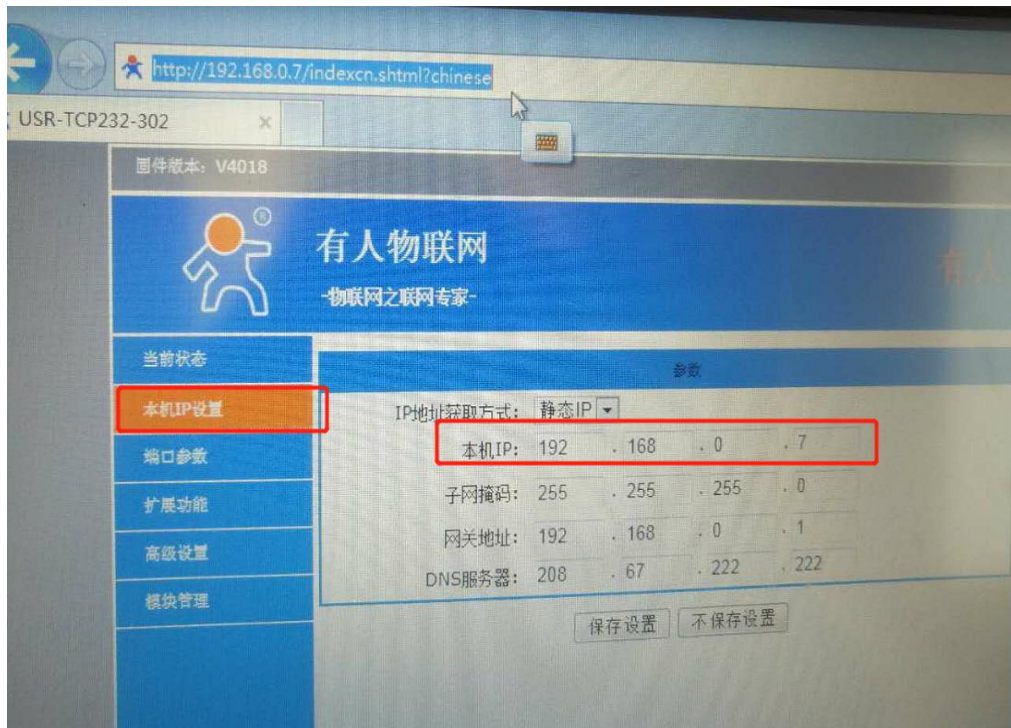
二、配置调试

- 1、USRTCP232-302 默认 IP 地址 192.168.0.7 ，默认用户名/密码：
admin/admin

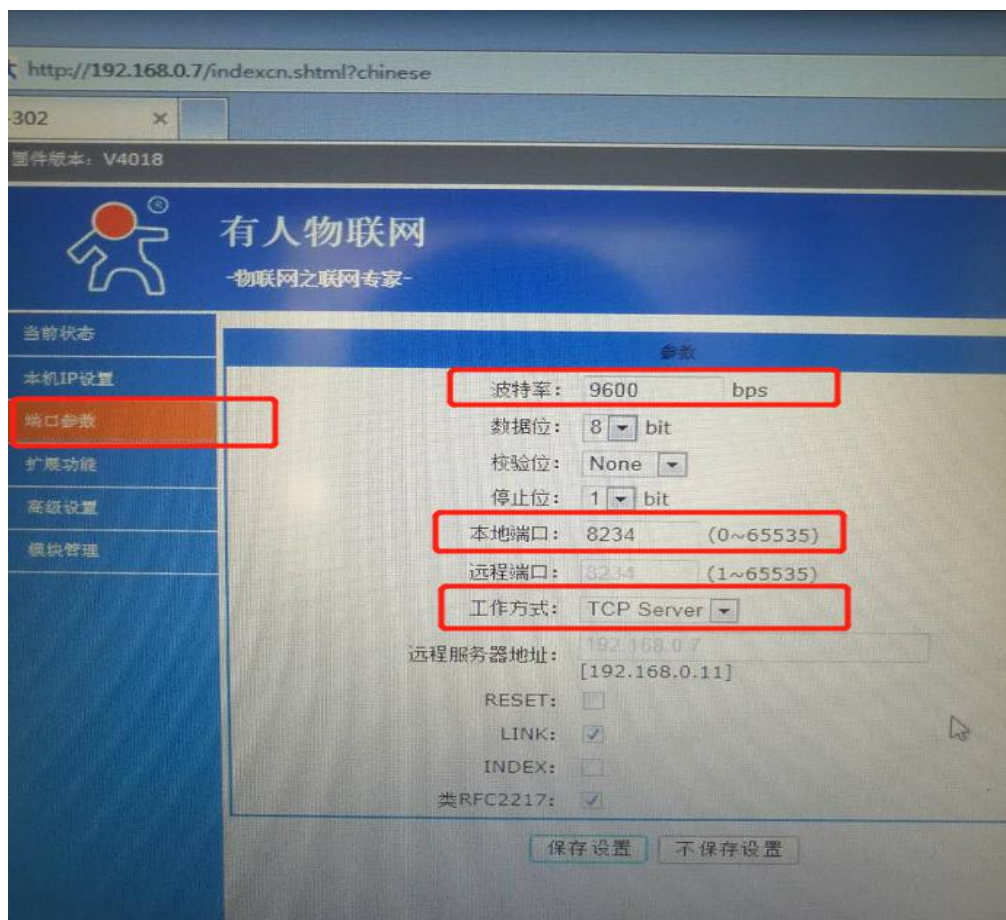
修改工控机使用网卡 IP 地址 ，192.168.0.11 ，与 302 同一个网段；



浏览器登录 192.168.0.7 ，输入密码。



2、配置 USRTCP232-302 为 TCPSERVER 模式。

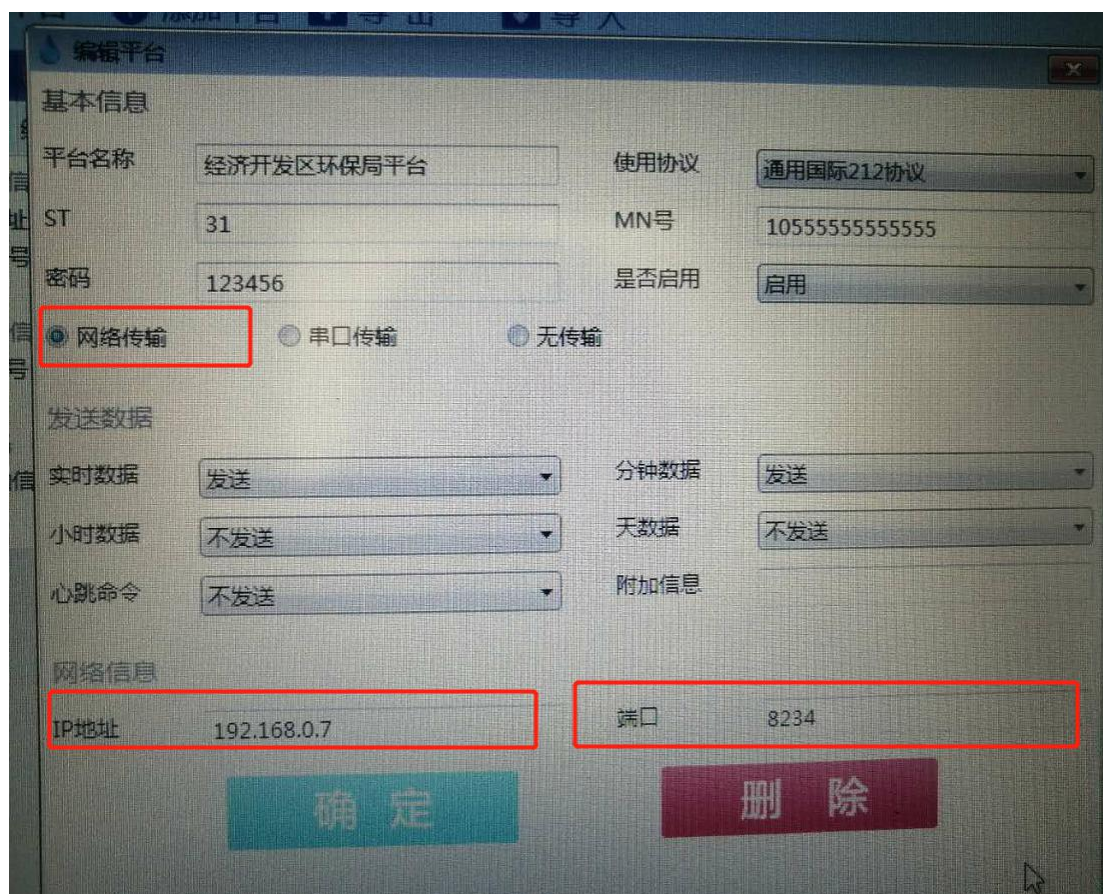


端口参数设置：工作模式选择 TCPserver

本地端口：8234

波特率：9600

3、工控机软件配置



网络传输模式：改为网络传输

网络信息：IP 地址填写服务器地址 192. 168. 0. 7 ， 端口填写：8234

配置完成后，检查工控机软件上传信息发送数据流时，USRTCP232-302 网卡指示灯会出现闪烁，4 分钟左右数据会转发至数采。